

FACCIATA STRUTTURALE 45°

AUTOCITY

Bolzano

Progetto

Architetto Gunther Plaickner

Progettazione
esecutiva

Fev Italia S.r.l.

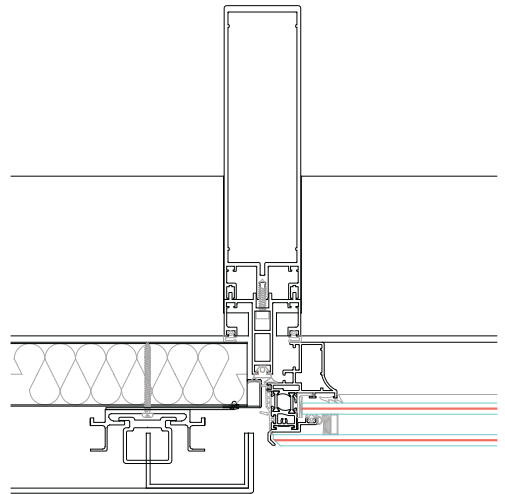
Sistema

Facciata strutturale a taglio
termico con smusso a 45°
Rivestimento in Alucobond

Vetro

Vetrocamera 5+5 (0.76)/12 gas
argon/4+4 (0.76) K=1.1W





Il progetto nasce dall'intento di creare a Bolzano una città dell'auto che raccolga al proprio interno le più importanti marche di case automobilistiche.

Il concetto progettuale caratterizzante questa struttura è la ricerca di un notevole comfort interno senza pregiudicare l'estetica esterna. In quest'ottica il progettista ha optato quindi per un sistema strutturale con ritegno minimo a 45° che ha consentito l'inserimento di vetri con doppia lastra stratificata e gas Argon nella camera d'aria per ottenere un ottimo isolamento termico.