

FACCIATA STRUTTURALE

Calzaturificio GIRZA

Bussolengo - VR

Progetto

Studio Barbi

Progettazione
esecutiva

Fev Italia S.r.l.

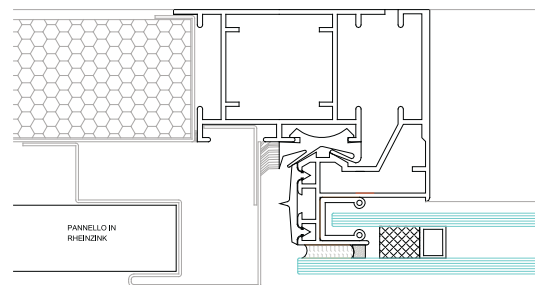
Sistema

Facciata strutturale a taglio termico
Rivestimenti in Rheinzink

Vetro

Solarbel Blu 20 6/12/5





L'intento dell'architetto è stato quello di creare una fusione architettonica tra due materiali di natura così differente come Vetro e Rheinzink; questo ha contribuito al fatto che la progettazione fosse orientata alla massima esaltazione di linee pulite e simmetriche per favorire appunto l'effetto di compenetrazione dei due materiali.