

SISTEMA IRIS

UNICAR S.p.A.

Alba - Cuneo

Progetto

Architetto Eirale

Progettazione
esecutiva

Fev Italia S.r.l.

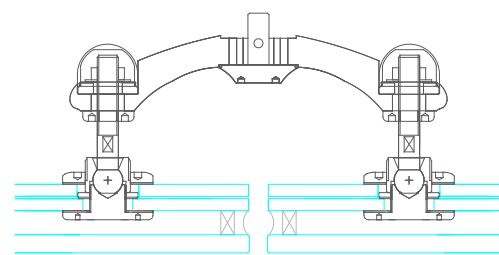
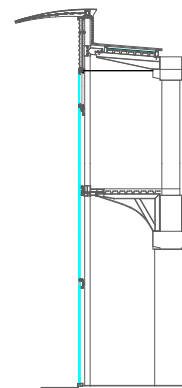
Sistema

Facciate SISTEMA IRIS,
Facciate STRUTTURALI,
Rivestimenti

Vetro

Vetrocamera stratificato
temperato 12 lpassol
73/39/15 con siliconatura
e butile GRIGIO/8+8(1.52)





La struttura frontale del fabbricato è una grande vetrina trasparente realizzata con facciata puntuale con profili tubolari di sostegno. Il vetrocamera, forato solo sulle lastre interne e grazie alle sigillature grigie rende "leggera" e armonizzata la vista d'insieme.

Lateralmente e sulla sommità sono stati inseriti nastri di facciata strutturale per esigenze di superficie apribile, sempre con vetrocamera selettivo e silicone strutturale grigio.

La parte retrostante è stata creata con una sottostruttura in carpenteria leggera tamponata successivamente con pannelli coibentati in lamiera ondulata d'alluminio, serramenti in alluminio di varie tipologie e portoni sezionali full vision.